

基金特色

1. 整體資產組合之加權平均存續期間配置目標約為1~3年。
2. 聘「鋒裕匯理」擔任本基金投資顧問。

基金簡介

成立日期	2021.01.20
基金規模	7.2億元(新臺幣)
投資區域	新興市場
基金類型	海外債券型
基金經理	陳思婷
保管銀行	台中商業銀行
經理費	1.7%
保管費	0.26%
風險等級	RR4

基金淨值

	累積型	配息型
新臺幣級別	8.3520	7.1128
新臺幣後收級別	8.3520	7.1128
美元級別	8.7616	7.4619
美元後收級別	8.7617	7.4619
人民幣級別	9.1415	7.5613
人民幣後收級別	9.1415	7.5614

基金代碼

	Bloomberg	Lipper
新臺幣累積A	MEHYBTA TT	68636761
新臺幣配息B	MEHYBDT TT	68636762
新臺幣後收累積NA	MEHYBNT TT	68636763
新臺幣後收配息NB	MEHYBND TT	68636764
美元累積A	MEHYBUA TT	68636765
美元配息B	MEHYBDU TT	68636766
美元後收累積NA	MEHYBNU TT	68636767
美元後收配息NB	MEHYBNI TT	68636768
人民幣累積A	MEHYBCA TT	68636769
人民幣配息B	MEHYBDC TT	68636770
人民幣後收累積NA	MEHYBNC TT	68636771
人民幣後收配息NB	MEHYBCI TT	68636772

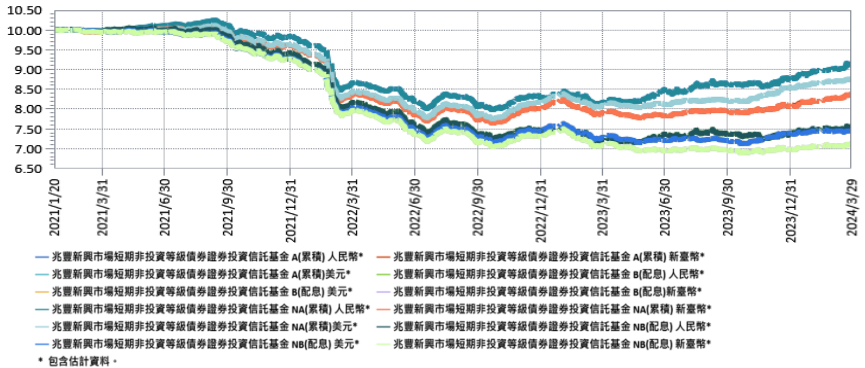
配息紀錄

月	每單位配息金額
新臺幣配息	
2024.02	0.0324
新臺幣後收配息	
2024.02	0.0324
美元配息	
2024.02	0.0341
美元後收配息	
2024.02	0.0341
人民幣配息	
2024.02	0.0406
人民幣後收配息	
2024.02	0.0406

*詳細配息紀錄及配息組成項目表請詳本公司網站
<http://www.megafunds.com.tw>

資料截止日期：2024/03/31

基金自成立以來淨值走勢

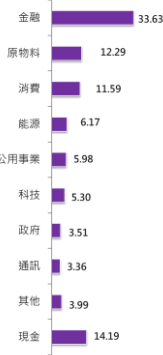


基金績效

資料來源：Lipper

累計報酬率(%)	三個月	六個月	一年	兩年	三年	今年以來	成立以來
新臺幣累積A	3.37	5.05	5.82	-0.38	-16.07	3.37	-16.48
新臺幣配息B	3.37	5.05	5.82	-0.37	-16.07	3.37	-16.47
新臺幣後收累積NA	3.37	5.05	5.82	-0.38	-16.07	3.37	-16.48
新臺幣後收配息NB	3.37	5.05	5.82	-0.37	-16.07	3.37	-16.47
美元累積A	2.45	6.62	8.15	3.85	-12.01	2.45	-12.38
美元配息B	2.45	6.62	8.15	3.85	-12.00	2.45	-12.37
美元後收累積NA	2.45	6.62	8.15	3.85	-12.01	2.45	-12.38
美元後收配息NB	2.45	6.62	8.15	3.85	-12.00	2.45	-12.37
人民幣累積A	4.37	6.11	11.80	5.57	-8.45	4.37	-8.58
人民幣配息B	4.36	6.11	11.80	5.57	-8.45	4.36	-8.58
人民幣後收累積NA	4.37	6.11	11.80	5.57	-8.45	4.37	-8.58
人民幣後收配息NB	4.36	6.11	11.80	5.57	-8.45	4.36	-8.58

投資組合- 產業(%)



投資組合- 國家(%)



基金前十大債券

債券名稱	產業	比重(%)
MARFRIG HOLDING EUROPE B	消費	5.76
BANCO DE BOGOTA SA	金融	5.33
BURGAN BANK	金融	5.00
OTP BANK NYRT	金融	4.63
ECOPETROL SA	能源	4.39
JAPFA COMFEED TBK PT	原物料	3.70
UZBEK INDUSTRIAL AND CON	金融	3.52
EMPRESAS PUBLIC MEDELLIN	公用事業	3.48
BANCO INDUSTRIAL SA	金融	3.39
BANK NEGARA INDONESIA	金融	2.98

基金經理人評論

回顧2024年3月，美國消費及就業狀況仍保持韌性，企業獲利表現正面，減輕市場對經濟衰退的擔憂，並帶動2024年3月新興市場美元債利差收斂18基點，今年以來呈現連續3個月收斂趨勢，表現優於整體投資級債及非投資級債。展望後市，受益於新興市場通膨持續放緩及成熟市場央行今年將陸續啟動降息循環，市場投資情緒轉趨樂觀，且目前債券殖利率仍處在過去10年的相對高點，在基本面加持下，有利於債券後續表現。持續專注於存續期間短、高息收、基本面佳的新興市場強勢貨幣債。

投資人申購本基金係持有基金受益憑證，而非以上投資組合及基金前十大持債圖表提及之投資資產或標的。

【兆豐投信獨立經營管理】本公司系列基金雖經金融監督管理委員會核准或同意生效，惟不表示絕無風險。基金經理公司以往之經理績效不保證本基金之最低投資收益；基金經理公司除盡善良管理人之注意義務外，不負責基金之盈虧，不保證最低之收益，亦無受存款保險之保障，投資人申購前應詳閱基金公開說明書。本文提及之經濟走勢預測不必然代表本基金之績效，本基金投資風險請詳閱基金公開說明書。基金淨值可能因市場因素而上下波動。匯率變動可能影響基金之淨資產價值、申購價格或收益。投資人因不同時間進場，將有不同之投資績效，過去之績效亦不代表未來績效之保證。由於非投資等級債券之信用評等未達投資等級或未經驗信用評等，且對利率變動的敏感度甚高，故本基金可能會因利率上升、市場流動性下降，或債券發行機構違約不支付本金、利息或破產而蒙受虧損。本基金不適合無法承擔相關風險之投資人，投資人投資非投資等級債券基金不宜占其投資組合過高之比重。投資延遲手續費NA類型及NB類型各計價幣別受益權單位之受益人，其手續費之收取將於買回時支付，且該費用將依持有期間而有所不同，其餘費用之計收與前收手續費類型完全相同，亦不計分銷費用。本基金投資地區包含新興市場，因其波動性與風險程度可能較高，且其政經情勢穩定度及匯率亦可能使資產價值受不同程度影響。基金配息率不代表基金報酬率，且過去配息率不代表未來配息率；基金淨值可能因市場因素而上下波動。有關基金應負擔之費用及投資風險已揭露於基金公開說明書中，投資人可向本公司及基金之銷售機構索取，或至本公司網站 (<https://www.megafunds.com.tw>) 或公開資訊觀測站 (<https://mops.twse.com.tw/>) 自行下載。基金的配息可能由基金的收益或本金中支付。任何涉及由本金支出的部份，可能導致原始投資金額減損。本基金進行配息前未先扣除應負擔之相關費用。配息可能因利息收入、股息收入、權利金收入或其他可分配收入尚未進帳或短期間不足支付配息，而有部分配息來自於本金的風險。基金配息組成項目表已揭露於公司網站，投資人可至<https://www.megafunds.com.tw>查詢。

地址：台北市松山區復興北路167號17樓。公司電話:02-2175-8388 | 客服專線:02-2175-8368 | 客服傳真:02-2717-0990。