

### 基金特色

整體資產組合之加權平均存續期間配置目標約為1年至3年。

### 基金簡介

成立日期	2021.01.20
基金規模	4.88億元(新臺幣)
投資區域	新興市場
基金類型	海外債券型
基金經理人	何姍容(代)
保管銀行	台中商業銀行
經理費	1.7%
保管費	0.26%
風險等級	RR4

### 基金淨值

	累積型	配息型
新臺幣級別	8.9272	6.8113
新臺幣後收級別	8.9273	6.8113
美元級別	9.4594	7.2163
美元後收級別	9.4599	7.2163
人民幣級別	9.3777	6.8114
人民幣後收級別	9.3779	6.8115

### 基金代碼

	Bloomberg	Lipper
新臺幣累積A	MEHYBTA TT	68636761
新臺幣配息B	MEHYBDT TT	68636762
新臺幣後收累積NA	MEHYBNT TT	68636763
新臺幣後收配息NB	MEHYBND TT	68636764
美元累積A	MEHYBUA TT	68636765
美元配息B	MEHYBDU TT	68636766
美元後收累積NA	MEHYBNU TT	68636767
美元後收配息NB	MEHYBNI TT	68636768
人民幣累積A	MEHYBCA TT	68636769
人民幣配息B	MEHYBDC TT	68636770
人民幣後收累積NA	MEHYBNC TT	68636771
人民幣後收配息NB	MEHYBCI TT	68636772

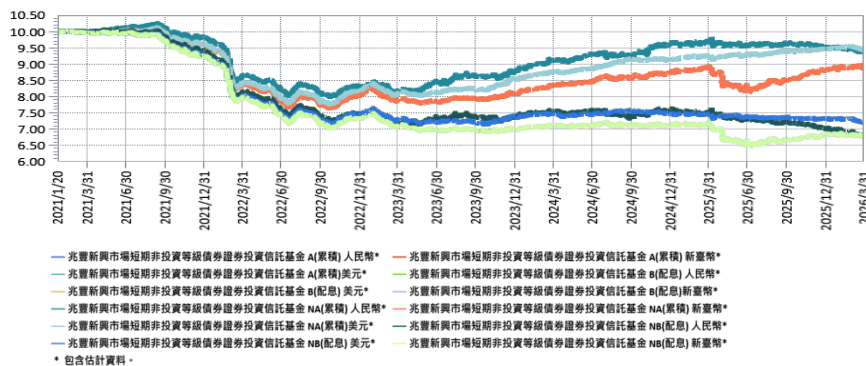
### 配息紀錄

月配	每單位配息金額
新臺幣級別	0.0313
新臺幣後收級別	0.0313
美元級別	0.0335
美元後收級別	0.0335
人民幣級別	0.0374
人民幣後收級別	0.0374

\*詳細配息紀錄及配息組成項目表請詳本公司網站  
http://www.megafunds.com.tw

資料截止日期: 2026/3/31

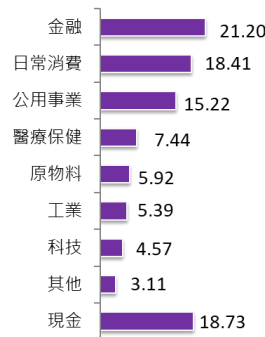
### 基金自成立以來淨值走勢



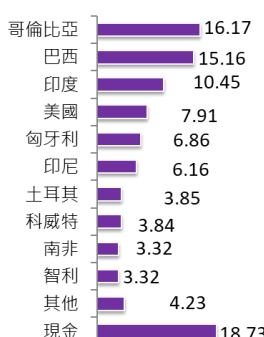
### 基金績效

累計報酬率(%)	三個月	六個月	一年	兩年	三年	今年以來	成立以來
新臺幣累積A	1.47	4.90	0.24	6.89	13.11	1.47	-10.72
新臺幣配息B	1.46	4.89	0.24	6.88	13.11	1.46	-10.72
新臺幣後收累積NA	1.47	4.90	0.24	6.89	13.11	1.47	-10.72
新臺幣後收配息NB	1.46	4.89	0.24	6.88	13.11	1.46	-10.72
美元累積A	-0.05	0.73	2.14	7.96	16.77	-0.05	-5.40
美元配息B	-0.06	0.73	2.14	7.96	16.77	-0.06	-5.39
美元後收累積NA	-0.06	0.73	2.14	7.97	16.77	-0.06	-5.40
美元後收配息NB	-0.06	0.73	2.14	7.96	16.77	-0.06	-5.39
人民幣累積A	-1.20	-2.53	-3.02	2.58	14.69	-1.20	-6.22
人民幣配息B	-1.20	-2.52	-3.01	2.59	14.69	-1.20	-6.21
人民幣後收累積NA	-1.20	-2.53	-3.02	2.59	14.70	-1.20	-6.22
人民幣後收配息NB	-1.20	-2.52	-3.01	2.59	14.69	-1.20	-6.21

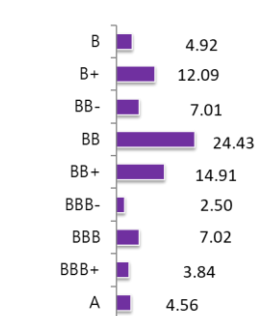
### 投資組合- 產業(%)



### 投資組合- 國家(%)



### 投資組合- 信用評等(%)



投資組合中3%以下產業或國家僅以「其他」列示

### 基金前十大債券

債券名稱	產業	比重(%)
MARFRIG HOLDING EUROPE B	日常消費	8.58
BANCO DE BOGOTA SA	金融	7.89
OTP BANK NYRT	金融	6.86
EMPRESAS PUBLICAS MEDELLIN	公用事業	5.51
PERUSAHAAN LISTRIK NEGAR	公用事業	4.48
BURGAN BANK	金融	3.84
MINERVA LUXEMBOURG SA	日常消費	3.58
SASOL FINANCING INT	原物料	3.32
LATAM AIRLINES GROUP SA	日常消費	3.32
AUNASA	醫療保健	2.88

### 基金經理人評論

回顧2026年2月，美國非農就業人口月減9.2萬人，失業率升至4.4%。就業數據意外疲軟，主要受高基期回吐與醫療產業罷工等因素影響。然而，近期美伊衝突爆發，牽動市場風險情緒，加以油價飆升，燃起通膨擔憂，推動本月美債殖利率快速上行，信用利差也隨之溫和擴大。展望後市，觀察過往歷史，地緣政治事件通常僅帶來短期影響，目前新興市場基本尚未受結構性影響，且殖利率仍居長期相對高點，若地緣衝突未進一步衝擊實體經濟，待局勢緩和後，新興市場債報酬依舊可期。

投資人申購本基金係持有基金受益憑證，而非以上投資組合及基金前十大持債圖表提及之投資資產或標的。

【兆豐投信獨立經營管理】本公司系列基金雖經金融監督管理委員會或其指定機構核准或同意生效，惟不表示絕無風險。基金經理公司以往之經理績效不保證本基金之最低投資收益；基金經理公司除盡善良管理人之注意義務外，不負責基金之盈虧，不保證最低之收益，亦無受存款保險之保障，投資人申購前應詳閱基金公開說明書。本文提及之經濟走勢預測不必然代表本基金之績效，本基金投資風險請詳閱基金公開說明書。匯率變動可能影響基金之淨資產價值、申購價格或收益。投資人因不同時間進場，將有不同之投資績效，過去之績效亦不代表未來績效之保證。內容涉及個股(或投資標的)或產業，僅為參考舉例，不代表個股(或投資標的)之推薦，且不代表本基金未來投資之必要持股或投資標的，投資人須衡量自身之投資風險。由於非投資等級債券之信用評等未達投資等級或未經驗用評等，且對利率變動的敏感度甚高，故本基金可能會因利率上升、市場流動性下降，或債券發行機構違約不支付本金、利息或破產而蒙受虧損。本基金不適合無法承擔相關風險之投資人。投資人投資非投資等級債券基金不宜占其投資組合過高之比重，投資應延遲手續費NA類型及NB類型各計價別別受益權單位之受益人，其手續費之收取將於贖回時支付，且該費用將依持有期間而有所不同，其餘費用之計收與前收手續費類型完全相同，亦不計分銷費用。本基金投資地區包含新興市場，因其波動性與風險程度可能較高，且其經濟情勢穩定度及匯率走勢亦可能使資產價值受不同程度影響。基金配息不代表基金實際報酬，且過去配息不代表未來配息；基金淨值可能因市場因素而上下波動。有關基金應負擔之費用及投資風險已揭露於基金公開說明書中，投資人可向本公司及基金之銷售機構索取，或至本公司網站(https://www.megafunds.com.tw)或公開資訊觀測站(https://mops.twse.com.tw/)自行下載。基金的配息可能由基金的收益或本金中支付，任何涉及由本金支付的部份，可能導致原始投資金額減損。本基金進行配息前未先扣除應負擔之相關費用。配息可能因利息收入、股息收入、權利金收入或其他可分配收入尚未進帳或短期間不足支付配息，而有部分配息來自於本金的風險。基金之平均信評取各投資標的之三大信評機構(惠譽、穆迪及標準普爾)中最高評等，以具備上述三大信評機構(其中一家或多家以上)之債券納入計算之資產項目，再依各信評於前述資產之配置比重加權平均計算。信用評等未必能完全反應該標的之信用風險且隨時可能改變。基金配息組成項目表已揭露於公司網站，投資人可至https://www.megafunds.com.tw查詢。

110年金管投信新字第009號 | 地址：台北市松山區復興北路167號17樓 | 公司電話:02-2175-8388 | 客服專線:02-2175-8368 | 客服傳真:02-2171-0990